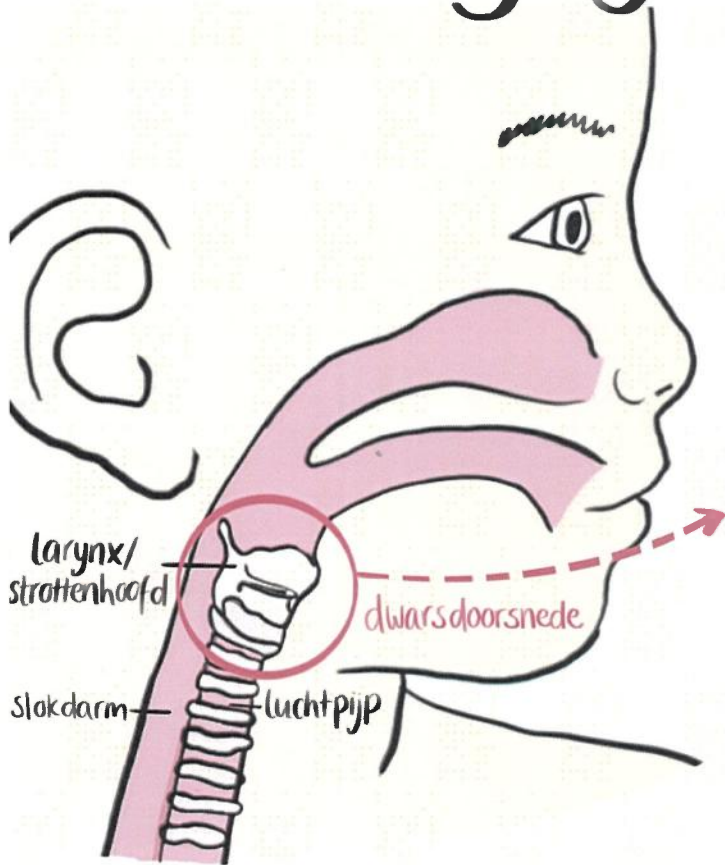


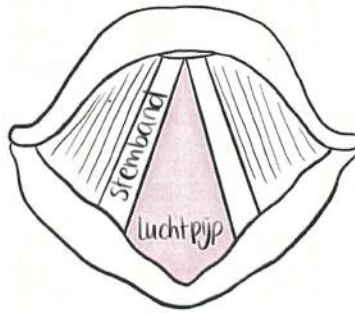
Laryngomalacie



Medisch Spectrum Twente
een santeon ziekenhuis



normaal



"slappe larynx"
Laryngomalacie



Het strottenhoofd is slap, en valt daardoor makkelijk dicht. Er ontstaat een geluid bij de inademing

Klachten

Hoorbare ademhaling/"kakelen"

Mild

Geen bijkomende problemen

Matig

Klachten tijdens voeding
Onrust/mild verslikken

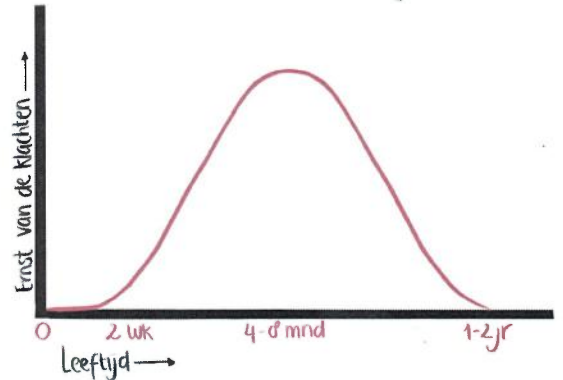
Ernstig

Zeer problematische voedingen
Afvallen, ademstops, zeer langdurig voeden

Bijna nooit

Klachten ↑ bij verkoudheid

Beloop



Behandeling

Mild

Geen, afwachten

Matig

Geen, afwachten

Ernstig

Ondersteunend
Sondevoeding
zeer zelden een operatie

Tijdens de groei wordt het strottenhoofd steviger → klachten nemen af

Alarmsymptomen

- * Ademstops langer dan 10 seconden
- * Blauwverkleuring bij de lippen
- * Voedingen lukken niet
- * Onvoldoende groei